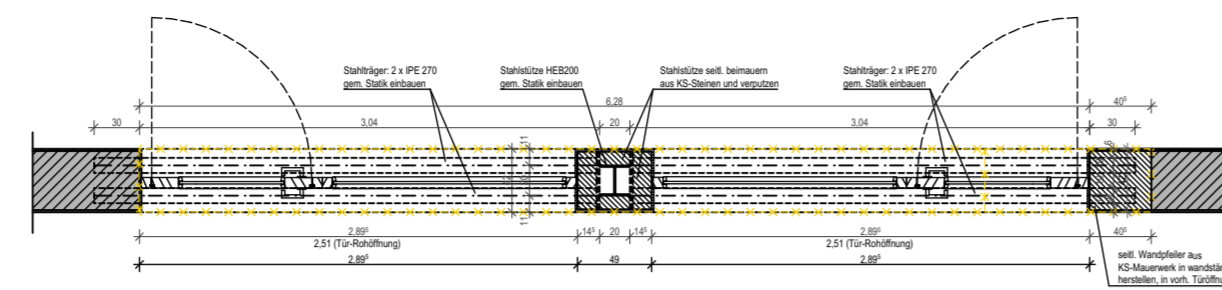
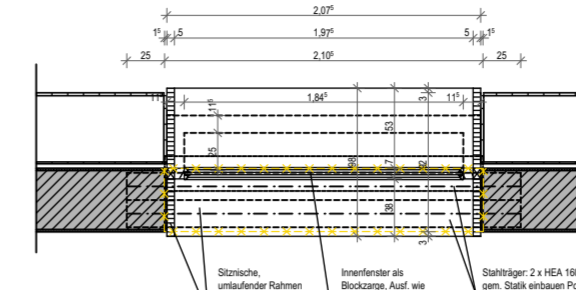


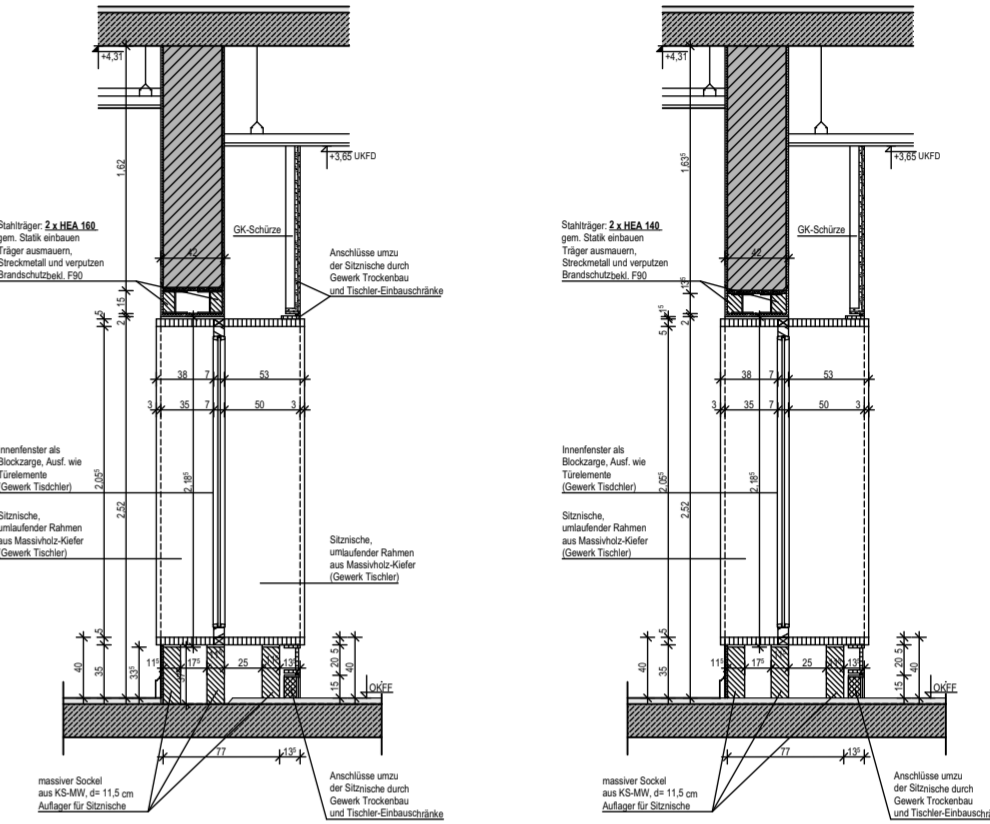
1.OG und 2.OG - neue Türöffnung 1-flg. Statik Pos. A-9



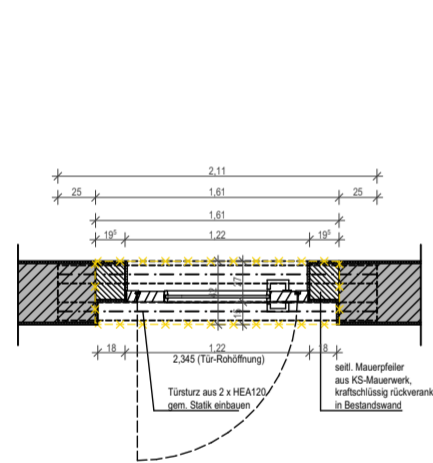
1.OG und 2.OG - neue Türöffnung 1-flg. mit Beistoß Statik Pos. A-5 und A-6 (Stütze)



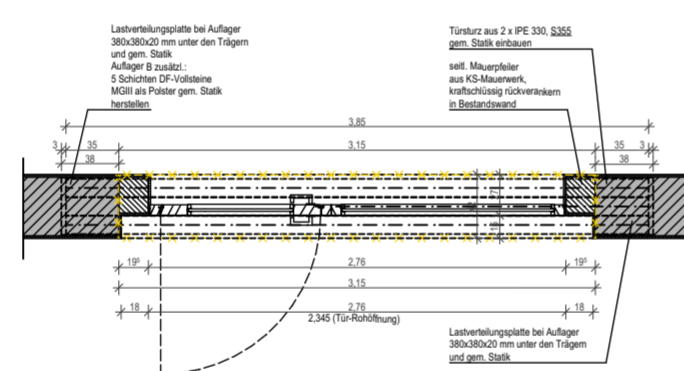
1.OG und 2.OG - neue Wandöffnung für Sitznischen Statik Pos. A-3



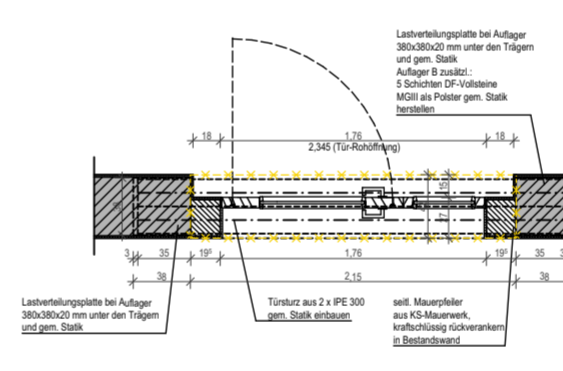
1.OG und 2.OG - neue Wandöffnung für Sitznischen Statik Pos. A-7



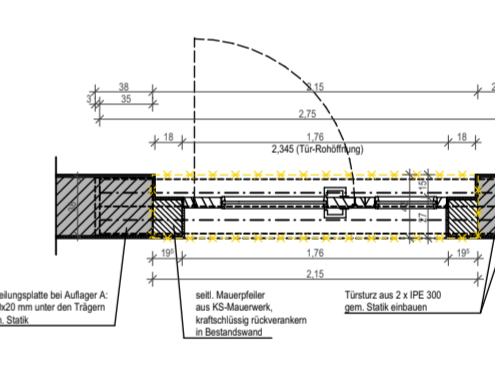
Hochparterre - neue Türöffnung 1-flg. Statik Pos. A-4



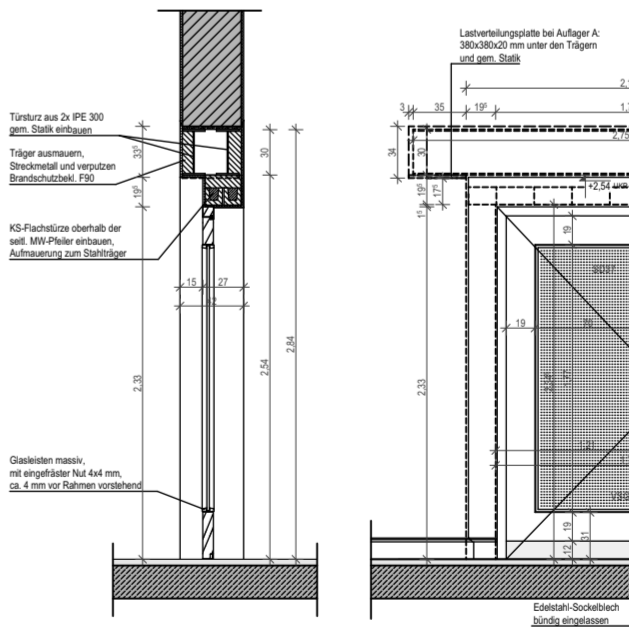
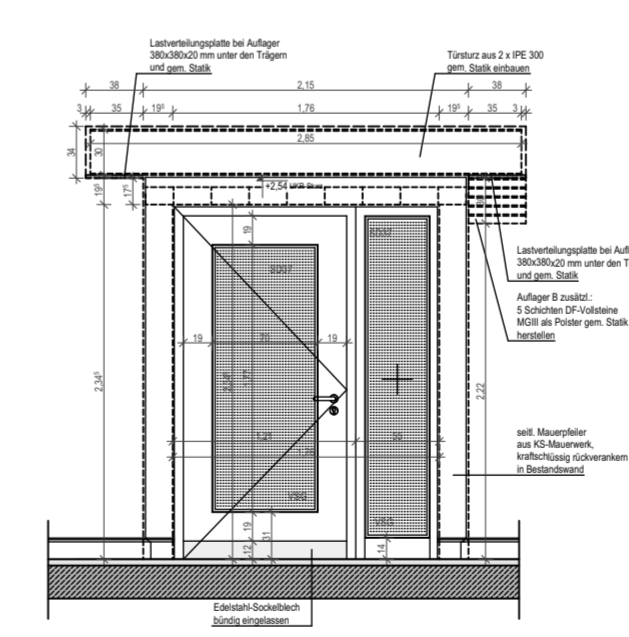
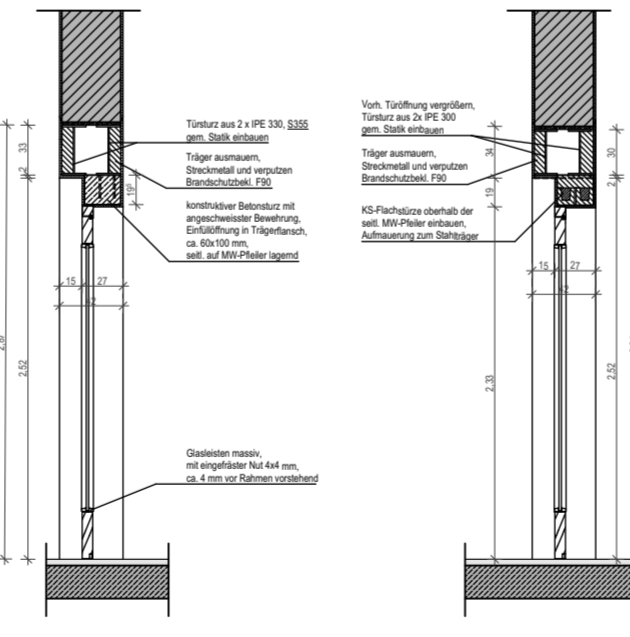
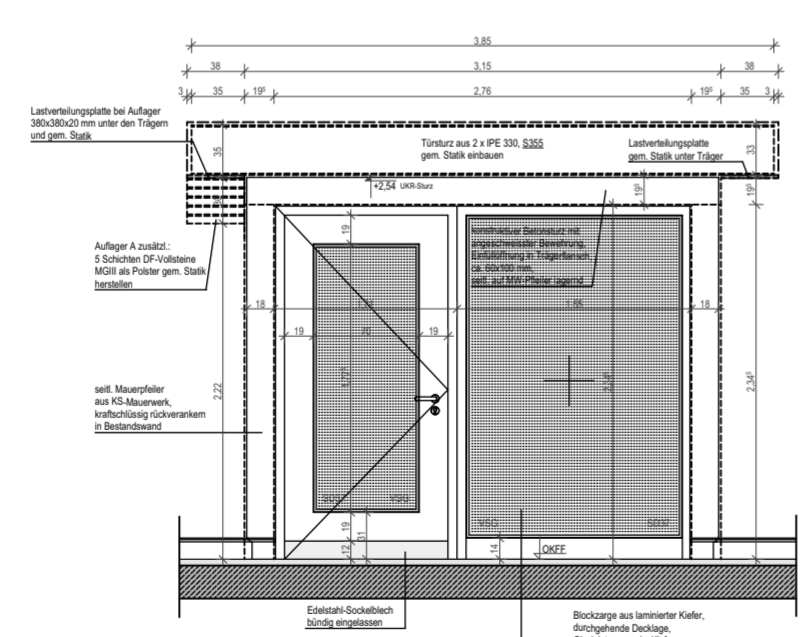
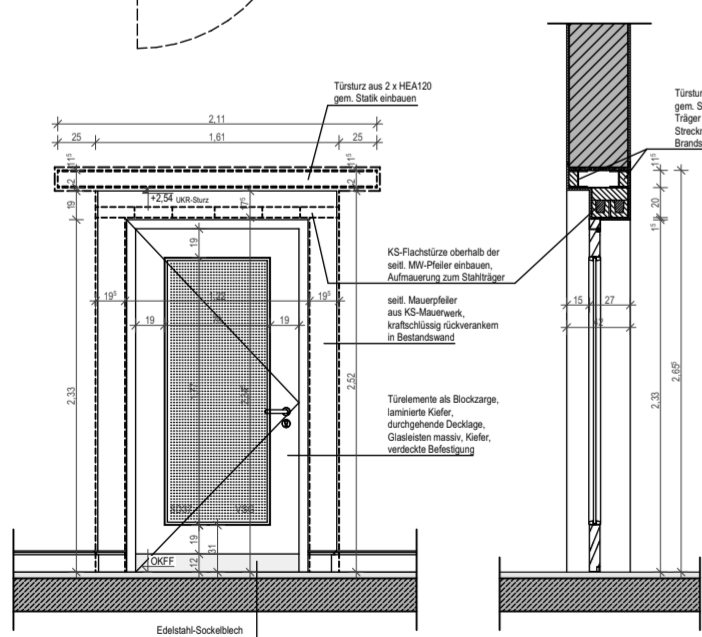
Hochparterre - neue Türöffnung 1-flg mit Beistoß. Statik Pos. A-8



Hochparterre - neue Türöffnung 1-flg mit Beistoß. Statik Pos. A-10



Hochparterre - neue Türöffnung 1-flg mit Beistoß. Statik Pos. A-2



BAUVORHABEN
Grundschule an der Nordstraße
Ausbau zum Ganzttag und Erweiterung zur Vierzügigkeit
Nordstraße 349
28217 Bremen
Projekt-Nr.: IMBN 190117

AUFTRAGGEBER:
Sondervermögen für Immobilien und Technik der Stadtgemeinde Bremen vertreten durch Immobilien Bremen AöR
PROJEKTSTEUERUNG:
Immobilien Bremen AöR
Theodor-Heuss-Allee 14
28215 Bremen

ARCHITEKT:

2005-6.A.677

**Altbau-Neue Türöffnungen
ALTBAU**

Sämtliche Maße sind vom Unternehmer eigenverantwortlich am Bau zu prüfen. Alle Werkpläne sind nur in Verbindung mit den gültigen Schal- und Bewehrungsplänen des Tragwerksplaners, sowie den Durchbruchplänen der Fachingenieure gültig und/oder den ergänzenden Angaben. Dehnungsfugen sind nach Angabe Tragwerksplaner auszuführen. Der Ausführende ist verpflichtet, den Auftraggeber auf etwaige Unstimmigkeiten der Ausführungsunterlagen hinzuweisen (VOB, § 3.3).

Maßstab	Blattgröße	Datum	Planersteller
1:25, 1:50	594*420 A2	12.05.2026	